

# O curativo de fibras pensado por você



**Remoção fácil, Superior retenção de fluídos  
e Rápida ação antimicrobiana\***

\*Aplicável apenas Exufiber® Ag+

Exufiber®  
Exufiber® Ag+

  
Mölnlycke®

# Nós descobrimos que os curativos de fibras gelificantes podem ter performance ainda melhor

Nós da Mölnlycke®, realizamos uma pesquisa global com mais de 500 médicos sobre seus desafios do dia-a-dia ao tratar feridas com curativos de fibras gelificantes. Os resultados mostram que as alternativas atuais deixam muito a desejar.



Mais de  
1 em 3

Disseram que os curativos de fibras gelificantes atuais se rompem durante a remoção<sup>1</sup>



Mais da metade

Disseram que o extravazamento e a maceração continuam sendo um desafio<sup>1</sup>

## Gerenciamento do Exsudato é um ato de equilíbrio

Quando se trata de gerenciar o exsudato, os curativos de fibras gelificantes devem absorver mais do que o fluído. Eles também devem reter o fluído quando comprimidos. De outra maneira, o fluído pode vazar e causar danos à pele relacionados a umidade.



Curativos de fibras gelificantes devem balancear estas 4 características.

“Nós passamos por centenas de protótipos até chegar no design ideal. Os resultados clínicos mostraram que criamos algo especial.”

Erik Carlsson, Mölnlycke Pesquisa & Desenvolvimento





# Exufiber® O curativo de f

Combinando ação antimicrobiana\* com limpeza, fa



## **Limpeza, remoção<sup>2</sup>**

Alta resistência em ambiente molhado, significa remoção inteira do curativo, sem deixar resíduos no leito da ferida.

## **Danos à pele reduzidos<sup>3</sup>**

Vazamento de fluídos podem causar danos à pele. Exufiber tem retenção superior<sup>5</sup> reduzindo os riscos de vazamento, mesmo quando comprimido.

# fibras pensado por você

facilidade de remoção e redução dos danos à pele.



## Redução dos riscos de infecção<sup>6-9\*</sup>

- Ação antimicrobiana rápida e sustentada por até 7 dias (in vitro)<sup>6</sup>.
- Trabalha contra uma grande gama de patógenos, incluindo VRE e MRSA (in vitro)<sup>6</sup>.
- Garante uma barreira efetiva contra a entrada de patógenos (in vitro)<sup>7</sup>.
- Provado a morte de bactérias dentro do molde em 24 horas (in vitro)<sup>8</sup>.
- Redução do odor<sup>9</sup>.

\* Aplicável somente para Exufiber Ag+

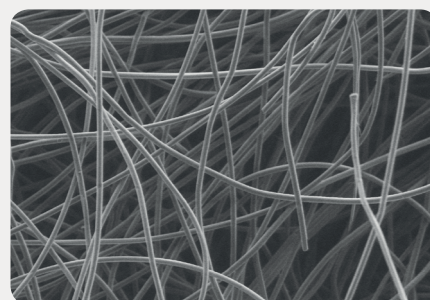
# Tecnologia Hydrolock®

Reinvenção das fibras gelificantes

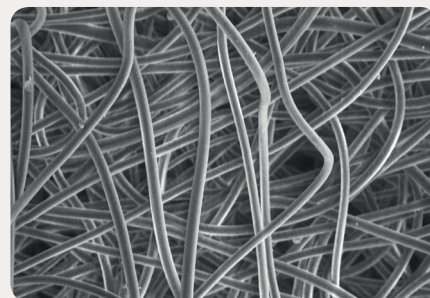
Exufiber é construído com método patenteado e exclusivo, diferente do tradicional. Esta é a Tecnologia Hydrolock®: tranca as bactérias nocivas junto com o fluido, tudo o que você espera de um curativo de fibras gelificantes.

## O efeito da prata

Exufiber Ag+ contém sulfato de prata distribuída uniformemente por todo o curativo. O contato com fluidos inicia a liberação dos íons da prata contra os patógenos.



Fibras gelificantes de Aquacel®



Fibras gelificantes de Exufiber®

Vista sob um microscópio, você pode ver que o Exufiber está cheio de fibras firmemente entrelaçadas que minimizam o espaço livre para fluido ou exsudato, o que, por sua vez, aumenta a integridade do curativo. O resultado é a excelente resistência à tração para fácil remoção e retenção superior de fluidos para minimizar o risco de maceração.

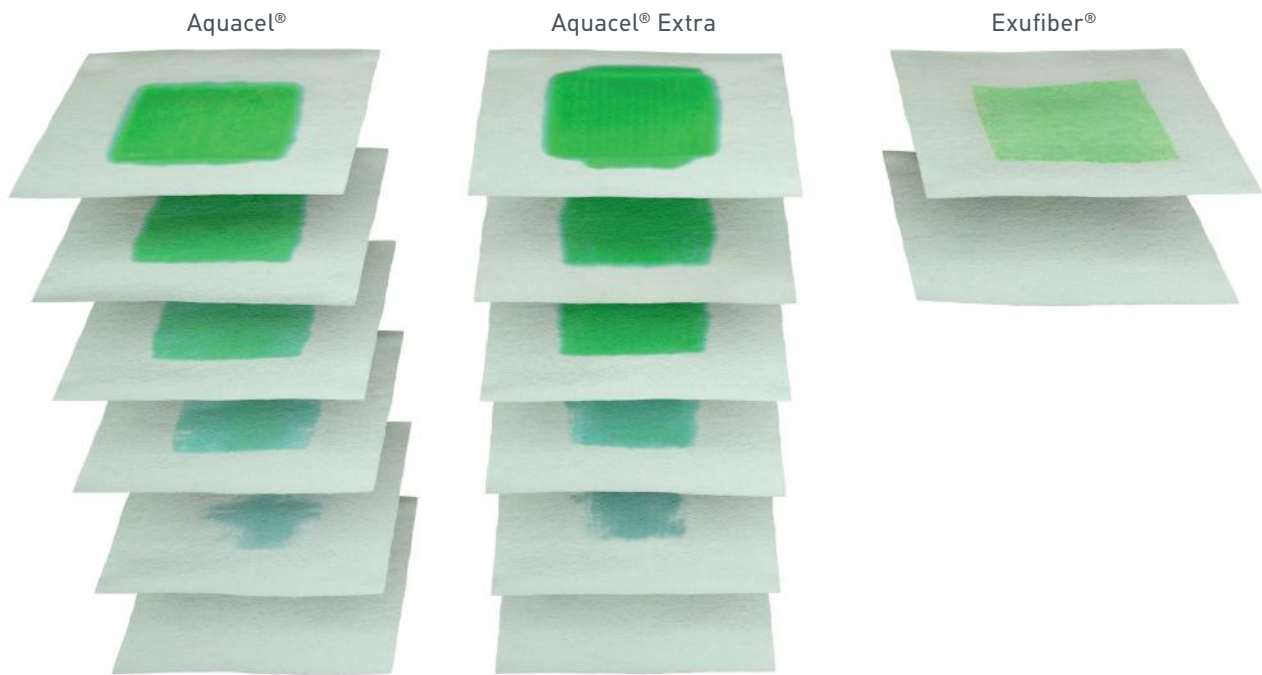


# Retenção superior para um menor risco de maceração

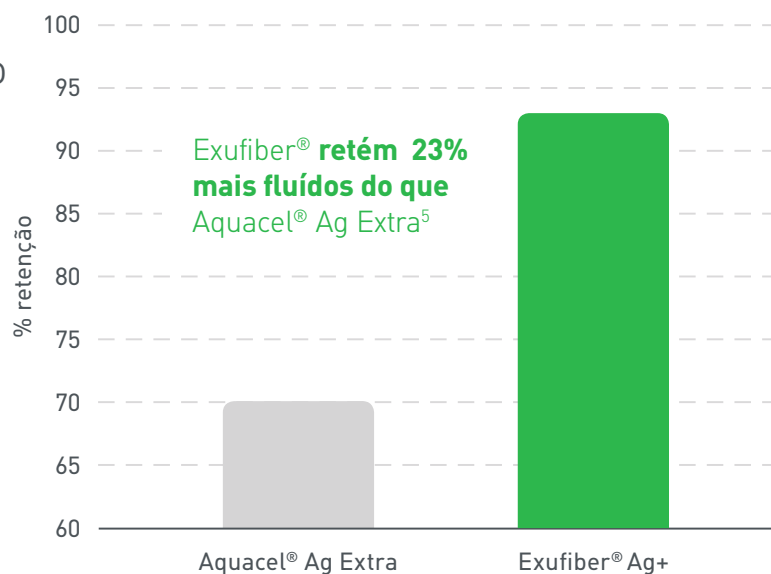
Sob 6kg de pressão em um teste de laboratório, que corresponde a 40mmHg em uma terapia de compressão, outros curativos permitiram o vazamento de fluido suficiente para passar por 6 folhas de papel, enquanto Exufiber Ag+ reteve quase todo o fluido que havia absorvido. Para você e seu paciente isso poderia significar menos trocas de curativo e redução de estresse. E você pode ter a certeza de que Exufiber Ag+ continua com sua ação antimicrobiana por até 7 dias, mesmo se comprimido.



**Sob 40mmHg de pressão, Exufiber® retém 23% mais fluido do que Aquacel® Ag Extra<sup>5</sup>**



Retenção superior para um menor risco de maceração



## Casos clínicos

# Tratando úlceras de pé diabético

**CASO 1** Exufiber foi usado para tratar a úlcera de pé diabético de um paciente de 68 anos de idade. Após oito semanas de melhora contínua, a ferida estava totalmente curada. O paciente e os médicos acharam Exufiber fácil de aplicar e não traumático na remoção. O paciente também relatou que o curativo foi confortável durante o uso.



Base: Área da ferida: 0,55 cm<sup>2</sup>; Profund: 0,4 cm



Semana 8: Ferida curada

**CASO 2** Após 8 semanas de tratamento com Exufiber, o tamanho da área da úlcera do pé de um paciente de 66 anos reduziu em mais de 69%. A profundidade da ferida permaneceu estável, a pele em volta permaneceu saudável e intacta e o exsudado da ferida, ausente.



Base: Área da ferida: 2,23 cm<sup>2</sup>; Profund: 0,3 cm



Sem. 8: Área da ferida: 0,68 cm<sup>2</sup>; Profund: 0,1 cm





## Estudos de casos registrados

### Gerenciamento do exsudato. Suporte à cicatrização.

Em um estudo multicêntrico de 6 semanas com 72 pacientes com feridas agudas e crônicas, as feridas tratadas com Exufiber reduziram de tamanho enquanto que proporcionalmente o tecido viável aumentou. Exufiber efetivamente gerenciou o exsudato, foi associado com menor dor durante as trocas de curativo e com facilidade na hora da remoção <sup>10</sup>.

Exufiber foi utilizado para tratar feridas cavitárias com exsudato de nível moderado a alto, tais como:

- Úlceras de pé e pernas
- Lesões por Pressão
- Área doadora
- Feridas cirúrgicas
- Feridas oncológicas
- Queimaduras de espessura parcial





“Exufiber suaviza e favorece remoção da necrose úmida. Também diminui a necessidade de trocas de curativo, isso diminui os custos, aumenta o conforto e leva à cicatrização.”

Arja Korhonen  
Enfª Especialista em Tratamento de Feridas na Polyclinic Kainuu Central Hospital Kajaani, Finlândia

# Porque os especialistas escolhem Exufiber®

Os especialistas nos disseram que quando seguraram o Exufiber em suas mãos, perceberam que era um material diferente dos curativos de fibras gelificantes tradicionais. Notaram que era um pouco mais denso. Forte. Perceberam que quando Exufiber absorve o fluido ele o retém e não solta. Eles também perceberam a facilidade para remoção do curativo do leito da ferida.

Finalmente, eles também perceberam o quanto as trocas de curativo se tornaram mais fáceis para eles e seus pacientes e o quanto a vida se tornou mais simples.

## Avaliação de Exufiber

### Atingindo alto nível

Quando 37 especialistas avaliaram Exufiber<sup>11</sup> eles observaram que ele retém bem o exsudato e que era fácil de remover. Em particular, não observaram nenhum resíduo nas feridas na hora da remoção e a dor do paciente era mínima.

90%

Avaliaram a habilidade de Exufiber em reter o exsudato como 'bom' ou 'muito bom'



89%

Avaliaram Exufiber como 'fácil' ou 'muito fácil' de remover de uma vez





# Exufiber®

com Tecnologia Hydrolock®

# Exufiber® Ag+

com Tecnologia Hydrolock®

## O curativo de fibras pensado por você

- ✓ Retenção superior<sup>4,5</sup>
- ✓ Fácil remoção<sup>2</sup>
- ✓ Ação antimicrobiana sustentada<sup>6,8\*</sup>
- ✓ Ação antimicrobiana contra uma vasta gama de patógenos incluindo VRE e MRSA<sup>6,8\*</sup>
- ✓ Pode reduzir odor<sup>9\*</sup>

\*Teste in vitro e aplicável para Exufiber Ag+

### Informações Exufiber Ag+

Código	Tamanho cm	Quantidade caixa
603421	5 x 5	10
603425	10 x 10	10
603423	15 x 15	10
603420	2 x 45	5
603424	20 x 30	5
603422	10 x 12	10

### Informações Exufiber

Código	Tamanho cm	Quantidade caixa
603300	5 x 5	10
603301	10 x 10	10
603302	15 x 15	10
603308	2 x 45	5

Registros Anvisa: Exufiber® Ag+: 80733280022 / Exufiber®: 80733280019

**REFERÊNCIAS** **1.** Mölnlycke Health Care data: Veeva Survey undertaken in UK, Sweden, Denmark, Finland, Norway and Latvia between September 2014 and July 2015. **2.** Chadwick P., McCardle J. Open, non-comparative, multi-centre post clinical study of the performance and safety of the gelling fibre wound dressing on diabetic foot ulcers. Journal of Wound Care 2016, 25(4): 290-300. **3.** Smet, S., Beele, H., Saine, L., Suys, E., Henrickx, B. Open, non-comparative, multi-centre post market clinical follow-up investigation to evaluate performance and safety on pressure ulcers when using a gelling fibre dressing as intended. Poster Presentation at European Pressure Ulcer Advisory Panel Conference, 2015, Ghent, Belgium. **4.** Surgical Materials Testing Laboratory. Method TM-404 Free Swell Absorption and Retention Report 20140806-001 (unpublished). **5.** Mölnlycke Health Care Laboratory Report PD-520425 (unpublished). **6.** Mölnlycke Health Care Laboratory Report 20160104-002 (unpublished). **7.** Mölnlycke Health Care Laboratory Report 20160621-001 (unpublished). **8.** Mölnlycke Health Care Laboratory Report 20160818-001 (unpublished). **9.** Exufiber Ag+ Instructions for use. **10.** Mölnlycke Health Care data on file. Exufiber. Gesellschaft für Versorgungskonzepte in der Wundbehandlung (GVW) mbH (Stuttgart, Germany) report 2015; December. **11.** Mölnlycke Health Care Technical Performance Assessment – Exufiber (unpublished report, 2016).

### Mölnlycke Health Care Brasil

Mölnlycke Health Care Venda de Produtos Médicos Ltda  
 Rua Castilho, 392 - Cj. 122 | CEP 04568-010 | São Paulo - SP - Brasil  
 Telefone: 11 3016-8900 | E-mail: atendimento.brasil@mölnlycke.com  
 www.mölnlycke.com.br

Aquacel® é uma registrada por ConvaTec Inc.

